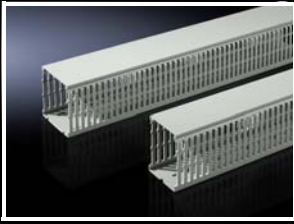


Прокладка кабеля



Кабельный канал

- С DIN-/специальной перфорацией для прямого монтажа на профиле шкафа или на поверхностях, напр. монтажных панелях
- Если монтажная панель устанавливается сзади вровень с каркасом шкафа (положение монтажа ± 0 мм), горизонтально установленные кабельные каналы совпадают с кабельными каналами, установленными на профиль шкафа
- Кабельный канал шириной 50 мм для отдельно установленных шкафов VX25 с боковой стенкой на вертикальном профиле слева и справа рядом с монтажной панелью
- Кабельный канал 100 мм для монтажа на вертикальную раму шкафа при соединенных в линейку шкафах

Техническое описание:

- Глубина: 80 мм
- Длина: 2000 мм, укорачивается
- Ширина планки: 5,5 мм
- Ширина зазора: 4,5 мм

Материал:

- Жесткий ПВХ
- Плохо воспламеняющийся, негорюемый
- Термостойкость до +60°C

Ширина (B) мм	Кол-во	Арт. №
30	24 шт.	8800.750
40	20 шт.	8800.751
50	18 шт.	8800.755
60	18 шт.	8800.752
80	12 шт.	8800.753
100	12 шт.	8800.754

Цвет:

- Эквивалент RAL 7030



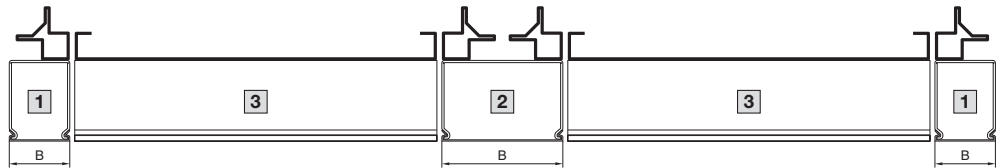
Комплектующие:

- Саморез со шлицем «звездочка» 5,5 x 13 мм, см. страницу 158
- Изолирующая крышка, см. страницу 186

1 = Ш 50 мм

2 = Ш 100 мм

3 = Ш от 30 до 100 мм



Изолирующая крышка

для головки винта

Для изоляции головок винта в кабельном канале.

Материал:

- Пластик

Кол-во	Арт. №
100 шт.	8800.770