

# Внутренний монтаж

## Крепежные элементы

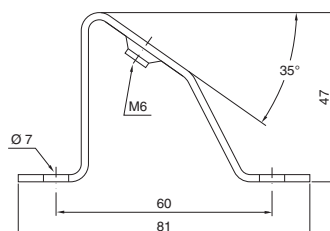
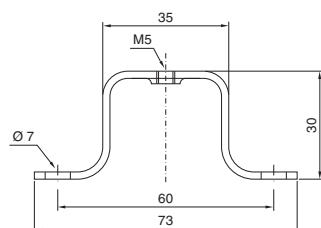
### Монтажная скоба

Для индивидуального монтажа шин с расстоянием от опорной поверхности.

#### Материал:

– Листовая сталь, оцинкованная

Монтажная скоба	Кол-во	Арт. №
горизонтальная	20 шт.	<b>2365.000</b>
с наклоном	20 шт.	<b>2366.000</b>



### Закладная гайка

- Монтаж по периметру на профиле шкафа
- Прижимная пружина в качестве крепления обеспечивает надежное механическое и электрическое соединение в системной перфорации.
- Просто вставляется сбоку
- Надежное и простое отвинчивание отверткой

#### Возможности монтажа:

- На вертикальном и горизонтальном профиле шкафа
- На системных шасси 23 x 64 мм
- На системных шасси 23 x 89 мм, нержавеющая сталь

Резьба	Кол-во	Арт. №
M6	20 шт.	<b>4164.500</b>
M8	20 шт.	<b>4165.500</b>



### Вставная гайка

С отламывающимся язычком из цинкового литья под давлением, для облегчения установки гайки.

#### Возможности монтажа:

- На вертикальном и горизонтальном профиле шкафа
- На системных шасси 23 x 64 мм
- На системных шасси 23 x 89 мм, нержавеющая сталь

Резьба	Кол-во	Арт. №
M6	50 шт.	<b>4162.000</b>
M8	50 шт.	<b>4163.000</b>

