

Прокладка кабеля

Ввод кабеля



Ввод для кабелей со штекерами, малый

Для подготовленного кабеля со штекером.

- Для толщины материала до 4 мм
- При помощи кабельных хомутов можно выполнить разгрузку от натяжения предварительно подготовленных кабелей

Материал:

- Пластик

Цвет:

- RAL 9005

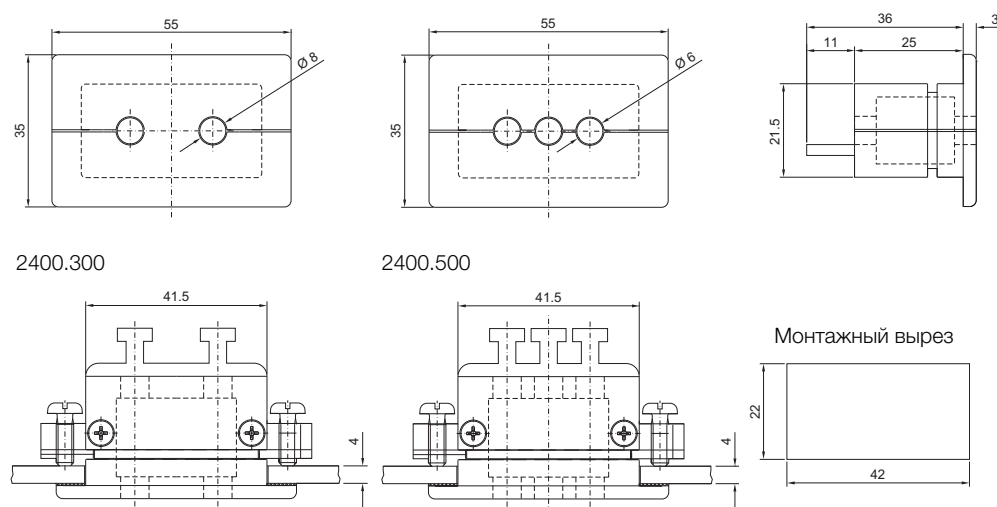
Степень защиты IP согл. МЭК 60 529:

- IP 65 при корректном монтаже

Подходит для	Кол-во	Арт. №
2 кабеля Ø 6 – 8 мм	1 шт.	2400.300
3 кабеля Ø 4 – 6 мм	5 шт.	2400.500

Комплект поставки:

- Вкл. крепежный материал



2400.300

2400.500

Монтажный вырез



Модуль для ввода кабеля для подсоединения несущего рычага Ø 130 мм

Использование монтажного выреза для подсоединения несущего рычага Ø 130 мм, круглого, для корпусов, смонтированных на стене, для уплотненного ввода кабеля. Можно установить позже, для уже введенных кабелей. С Т-образными зубцами для фиксации кабеля. Особенно подходит для кабелей с одинаковым сечением.

Материал:

- Листовая сталь

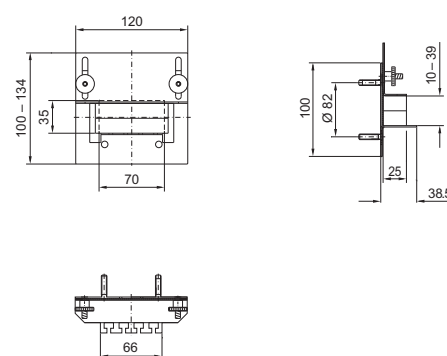
Поверхность:

- Оцинкованная

Комплект поставки:

- Вкл. крепежный материал

Кол-во	Арт. №
1 шт.	6052.500



Ступенчатый кабельный ввод

для толщины стенок от 1,5 до 4,5 мм

Для ввода кабеля срезается нужная ступень в соответствии с диаметром кабеля.

Материал:

- Пластик согласно UL 94-HB

Степень защиты IP согл. МЭК 60 529:

- IP 54 при корректном вводе кабеля

Для отверстия	Диаметр уплотнения мм	Кол-во	Арт. №
M20	5 – 16	100 шт.	2899.200
M25	5 – 21	50 шт.	2899.250
M32	13 – 26,5	25 шт.	2899.320
M40	13 – 34	20 шт.	2899.400