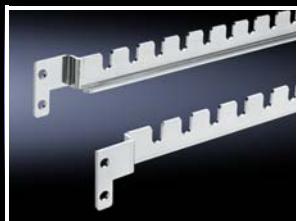


# Внутренний монтаж

## Крепежные элементы



### TS-адаптер для кабельных систем

#### Адаптерная шина для кабельных систем Lütze LSC

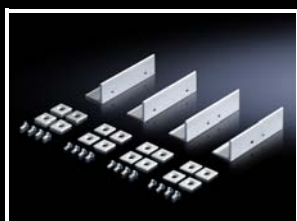
**Комплект поставки:**

- 6 адаптационных шин,
- 24 пружинные шайбы,
- 24 самореза BZ 5,5 x 13 мм

**Указание:**

- Крепежные детали для кабельных систем LSC не входят в комплект поставки

Для глубины шкафа мм	Кол-во	Арт. №
500	6 шт.	8800.150
600		8800.160
800		8800.180



### Набор

#### для разделенной рамы TS

Любую раму TS 8 можно легко переоборудовать в разборную стойку. Для этого следует разрезать профили потолочной рамы и рамы основания по ширине или глубине. В профиль рамы вставляются и привинчиваются четыре соединительных элемента. Наружный размер рамы остается неизменным.

**Комплект поставки:**

- Вкл. крепежный материал

**Указание:**

- Защита IP от проникновения воды при распиливании рамы теряется

Кол-во	Арт. №
4 шт.	7829.400

