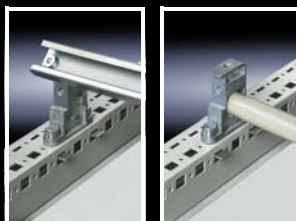
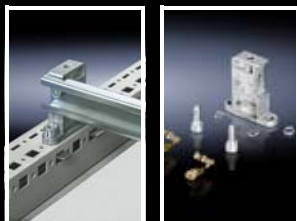


Внутренний монтаж

Крепежные элементы



Держатель или распорка

Для крепления С-образных профильных, несущих и кабельных шин (угловой профиль). Для бокового крепления шин или труб для поворота кабеля (Ø 20 мм). Точки крепления с резьбой М8.

Возможности монтажа:

- на вертикальном профиле шкафа TS, SE с помощью
 - фиксирующей гайки 8800.808, см. страницу 729 или
 - адаптерной шины для совместимости с PS, см. страницу 721
- на горизонтальном профиле шкафа TS
- на горизонтальном профиле шкафа SE, снизу
- на горизонтальном профиле шкафа SE, сверху по глубине
- на шкафах и шинах с прямоугольной системой перфорацией 12,5 x 10,5 мм

Кол-во	Арт. №
6 шт.	4199.000

Материал:

- Цинковое литье под давлением

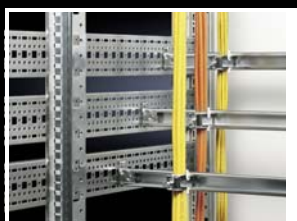
Комплект поставки:

- 1 шт. =
- 1 держатель-распорка,
- 2 винта М8 x 16 мм,
- 2 пружинные шайбы,
- 2 закладные гайки М8,
- 2 стопорные шайбы,
- 2 самореза



Комплектующие:

- Уголок TS 4134.000, см. страницу 733



Держатель С-образный профиль

для крепления на горизонтальном профиле

Для быстрого крепления на горизонтальном профиле шкафа или для прокладки кабеля каскадом между двумя горизонтальными системными или монтажными шасси.

Возможности монтажа:

- На горизонтальном профиле шкафа TS
- На горизонтальном профиле шкафа SE, снизу
- На горизонтальном профиле шкафа SE, сверху по глубине
- На шкафах и шинах с прямоугольной системой перфорацией 12,5 x 10,5 мм
- На вертикальном профиле шкафа TS, SE с помощью адаптерной шины для совместимости с PS

Материал:

- Листовая сталь

Поверхность:

- Оцинкованная

Комплект поставки:

- Крепежный уголок, левый
- Крепежный уголок, правый
- Вкл. крепежный материал

Кол-во	Арт. №
8 шт.	7091.100



Дополнительно необходимо:

- С-образные профильные шины, см. страницу 724



Указание по монтажу:

- На каждую С-образную шину необходимо два уголка для крепления



Комплектующие:

- Системные шасси TS 17 x 73 мм, см. страницу 717
- Адаптерная шина, см. страницу 721