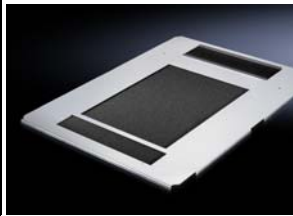


Основание

Основание



Для глубины шкафа 1200 мм

A Набор панелей основания	Кол-во	Необходимо комплектов	Для ширины шкафа мм	
			600	800
			Арт. №	
Панель основания, многосекционная, закрытая, со сдвижной панелью	1 шт.	1	5502.560	5502.570
Панель основания, цельная, с вентиляцией	1 шт.	1	5502.360	5502.370

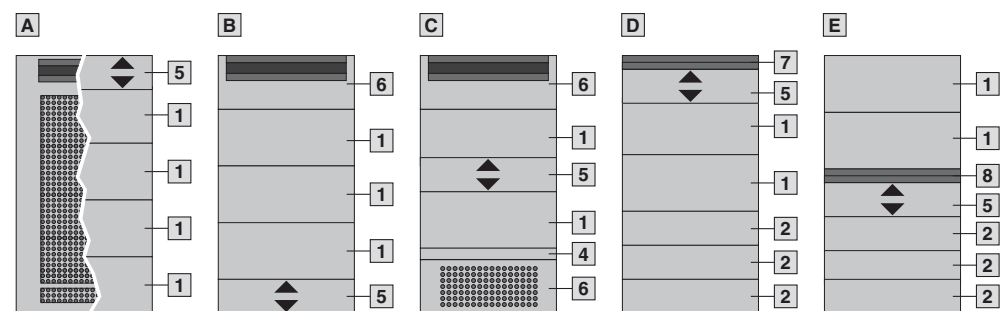
Модули панели основания	Кол-во	Необходимо комплектов	Для ширины шкафа мм	
			600	800
			Арт. №	

B 1 модульная панель на выбор			Арт. №		
Панель основания, глубина 250 мм	1 шт.	3	5001.222	5001.223	
Сдвижная панель, глубина 150 мм	1 шт.	1	5001.239	5001.240	
Модульная панель, глубина 237,5 мм	1 шт.	1	Кабельный ввод со щеткой	7825.361	7825.381
			С вентиляцией	7825.360	7825.380
			Кабельный ввод со щеткой высокой плотности	7825.367	7825.387
			Кабельный ввод сбоку	-	7825.388

C 2 модульных панели на выбор			Арт. №		
Панель основания, глубина 250 мм	1 шт.	2	5001.222	5001.223	
Панель основания, глубина 50 мм	1 шт.	1	5001.210	5001.211	
Сдвижная панель, глубина 150 мм	1 шт.	1	5001.239	5001.240	
Модульная панель, глубина 237,5 мм	1 шт.	2	Кабельный ввод со щеткой	7825.361	7825.381
			С вентиляцией	7825.360	7825.380
			Кабельный ввод со щеткой высокой плотности	7825.367	7825.387
			Кабельный ввод сбоку	-	7825.388

D Ввод кабеля сзади или спереди			Арт. №	
Панель основания, глубина 250 мм	1 шт.	2	5001.222	5001.223
Панель основания, глубина 150 мм	1 шт.	3	5001.218	5001.219
Сдвижная панель, глубина 150 мм	1 шт.	1	5001.239	5001.240
Эластичный прижимной профиль	3 м	1	2573.000	2573.000

E Ввод кабеля в центре			Арт. №	
Панель основания, глубина 250 мм	1 шт.	2	5001.222	5001.223
Панель основания, глубина 150 мм	1 шт.	3	5001.218	5001.219
Сдвижная панель, глубина 150 мм	1 шт.	1	5001.239	5001.240
Профиль для ввода кабеля, в центре	2 шт.	1	8802.060	8802.080



- 1 Панель основания, глубина 250 мм
- 2 Панель основания, глубина 150 мм
- 3 Панель основания, глубина 100 мм
- 4 Панель основания, глубина 50 мм
- 5 Сдвижная панель, глубина 150 мм
- 6 Модульная панель, глубина 237,5 мм
- 7 Эластичный прижимной профиль
- 8 Профиль для ввода кабеля, в центре

Дополнительно необходимо:

- Уголок для крепления панелей основания, см. страницу 639