

### Панель основания

#### для TS IT

Возможно выравнивание потенциалов через крепежные элементы и точки заземления.

#### ■ Набор панелей основания

Для полного закрытия проема основания:

- Многосекционный, закрытый со сдвижной панелью
- Цельный, с вентиляцией, с фильтрующей прокладкой и вводом кабеля сзади

#### ■ Модули панели основания

Выбор модулей в соответствии с применением

#### Материал:

- Листовая сталь

#### Поверхность:

- Оцинкованная

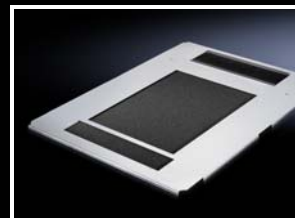
#### Комплект поставки:

- Вкл. крепежный материал



#### Комплектующие:

- Зажимы для панелей основания, см. страницу 631
- Фильтрующая прокладка для панели основания, цельной, с вентиляцией, см. страницу 639



### Для глубины шкафа 600 мм

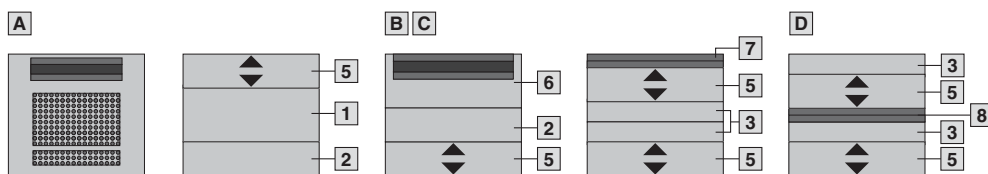
A Набор панелей основания	Кол-во	Необходимо комплектов	Для ширины шкафа мм	
			600	800
			Арт. №	
Панель основания, многосекционная, закрытая, со сдвижной панелью	1 шт.	1	–	5502.510
Панель основания, цельная, с вентиляцией	1 шт.	1	–	5502.310

B Модули панели основания	Кол-во	Необходимо комплектов	Для ширины шкафа мм	
			600	800
			Арт. №	

B 1 модульная панель на выбор			Арт. №		
Панель основания, глубина 150 мм	1 шт.	1	5001.218	5001.219	
Сдвижная панель, глубина 150 мм	1 шт.	1	5001.239	5001.240	
Модульная панель, глубина 237,5 мм	1 шт.	1	Кабельный ввод со щеткой	7825.361	7825.381
			С вентиляцией	7825.360	7825.380
			Кабельный ввод со щеткой высокой плотности	7825.367	7825.387
			Кабельный ввод сбоку	–	7825.388

C Ввод кабеля сзади или спереди			Арт. №	
Панель основания, глубина 100 мм	1 шт.	2	5001.214	5001.215
Сдвижная панель, глубина 150 мм	1 шт.	2	5001.239	5001.240
Эластичный прижимной профиль	3 м	1	2573.000	2573.000

D Ввод кабеля в центре			Арт. №	
Панель основания, глубина 100 мм	1 шт.	2	5001.214	5001.215
Сдвижная панель, глубина 150 мм	1 шт.	2	5001.239	5001.240
Профиль для ввода кабеля, в центре	2 шт.	1	8802.060	8802.080



- 1 Панель основания, глубина 250 мм
- 2 Панель основания, глубина 150 мм
- 3 Панель основания, глубина 100 мм
- 4 Панель основания, глубина 50 мм
- 5 Сдвижная панель, глубина 150 мм
- 6 Модульная панель, глубина 237,5 мм
- 7 Эластичный прижимной профиль
- 8 Профиль для ввода кабеля, в центре



#### Дополнительно необходимо:

- Уголок для крепления панелей основания, см. страницу 639