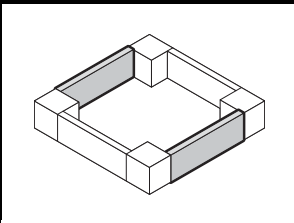
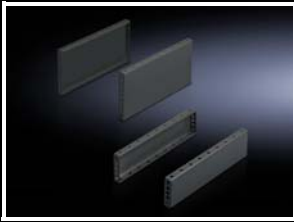


Цоколь

Цоколь TS



Панели цоколя, боковые

Листовая сталь для элементов цоколя передних и задних

Монтаж между элементами цоколя. При высоте 200 мм могут использоваться также две панели высотой 100 мм. Для стабилизации соединенных элементов цоколя панели (высота 100 мм) могут устанавливаться с поворотом на 90°.

Материал:

– Листовая сталь

Поверхность:

– Окрашенная

Комплект поставки:

– 2 панели цоколя вкл. материал для крепления на элементы цоколя

⚠ Дополнительно необходимо:

– Фланши для соединения цоколей 8601.100, см. страницу 620, при установке панелей цоколя с поворотом на 90°.

⊕ Комплектующие:

– Крепежные болты для цоколя, см. страницу 622

Высота 100 мм, цвет: RAL 7022

Для глубины шкафа мм	Арт. №
300	8601.030
400	8601.040
500	8601.050
600	8601.060
800	8601.080

Высота 200 мм, цвет: RAL 7022

Для глубины шкафа мм	Арт. №
300	8602.030
400	8602.040
500	8602.050
600	8602.060
800	8602.080

Высота 100 мм, цвет: RAL 7035

Для глубины шкафа мм	Арт. №
600	8601.065
800	8601.085
1000	8601.015
1200	8601.025

Высота 200 мм, цвет: RAL 7035

Для глубины шкафа мм	Арт. №
600	8602.065
800	8602.085
1000	8602.015
1200	8602.025



Фланши для соединения цоколей

для цоколя TS

Необходимы при установке панелей с поворотом на 90° для дополнительной стабилизации при транспортировке.

Дополнительно необходимо для каждой панели: 2 штуки

Материал:

– Листовая сталь

Поверхность:

– Оцинкованная

Комплект поставки:

– Вкл. винты M8 x 16 мм

Кол-во	Арт. №
20 шт.	8601.100