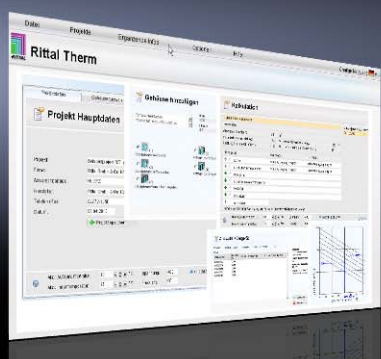


# Настенные холодильные агрегаты TopTherm Blue e

Класс мощности 750 Вт

Арт. №	Кол-во	3361.500	3361.510	3361.540	3361.600	Стр.
Материал	Листовая сталь	■	■	■	–	
	Нержавеющая сталь	–	–	–	■	
Цвет	RAL 7035	■	■	■	–	
<b>Полная мощность охлаждения 50 Гц L35 L35 согл. DIN EN 14511 кВт</b>		<b>0,85</b>	–	<b>0,85</b>	<b>0,85</b>	
Полная мощность охлаждения 50/60 Гц L35 L35 кВт		0,85 / 0,89	0,89	0,85 / 0,89	0,85 / 0,89	
Полная мощность охлаждения 50/60 Гц L35 L50 кВт		0,67 / 0,67	0,67	0,67 / 0,67	0,67 / 0,67	
Номинальное рабочее напряжение В, ~, Гц		230, 1~, 50/60	115, 1~, 60	400, 2~, 50/60	230, 1~, 50/60	
Ширина (В) мм		280	280	280	280	
Высота (Н) мм		550	550	550	550	
Глубина (Т) мм		280	280	280	280	
Номинальный ток макс. А		2,7 / 2,7	5,3	1,2 / 1,4	2,7 / 2,7	
Пусковой ток А		6 / 9,6	12	3,1 / 3,3	6 / 9,6	
Входной предохранитель А		10	10	–	10	
Защитный автомат трансформатора А		–	–	6,3...10	–	
Кольцевой трансформатор (внешний) Ø x Г мм		–	–	126 x 65	–	
Номинальная мощность P <sub>эл</sub> 50/60 Гц L35 L35 кВт		0,4 / 0,43	0,55	0,4 / 0,43	0,4 / 0,43	
Номинальная мощность P <sub>эл</sub> 50/60 Гц L35 L50 кВт		0,47 / 0,5	0,66	0,47 / 0,5	0,47 / 0,5	
Диапазон рабочих температур		+10°C...+55°C	+10°C...+55°C	+10°C...+55°C	+10°C...+55°C	
Рабочая температура (макс.) 60 Гц		+53°C	+52°C	+53°C	+53°C	
Диапазон установок		+20°C...+55°C	+20°C...+55°C	+20°C...+55°C	+20°C...+55°C	
Кoeffициент энергоэффективности (EER) 50 Гц L35 L35 согл. DIN EN 14511		2,08	1,59	2,08	2,08	
Хладагент г		R134a, 280	R134a, 260	R134a, 280	R134a, 280	
Допустимое давление (р макс.) бар		28	28	28	28	
Мощность воздушного потока (свободного) вентилятора, внутренний контур/внешний контур м³/ч		230 / 550	230 / 625	230 / 550	230 / 550	
Вес кг		22,0	22,0	22,0	22,0	
<b>Комплекующие</b>						
Фильтрующие прокладки	3 шт.	3286.300	3286.300	3286.300	3286.300	454
Металлический фильтр	1 шт.	3286.310	3286.310	3286.310	3286.310	455
Концевой выключатель двери	1 шт.	4127.010	4127.010	4127.010	4127.010	755
Интерфейсная карта	1 шт.	3124.200	3124.200	3124.200	3124.200	470

Монтаж системы



Программное обеспечение Therm

См. страницу 474