

Шинная система 185 мм

Комплектующие



Защита от прикосновения

для блока подключения

Для закрытия блока подключения спереди.

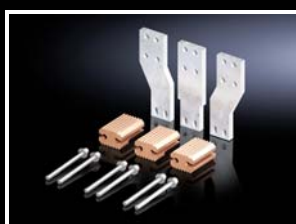
Материал:

- Полиамид
- Негорючесть согласно UL 94-V0

Цвет:

- RAL 7035

Ширина мм	Высота мм	Кол-во	Арт. №
130	255	1 шт.	9677.925



Соединительный комплект

для приборных адаптеров

Готовый соединительный комплект для распределенных силовых выключателей (МССВ). Для электрического соединения между выключателем и приборным адаптером (3-пол).

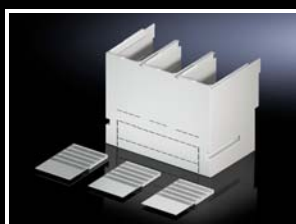
Материал:

- E-Cu

Комплект поставки:

- Вкл. крепежный материал

Для коммутационного оборудования производитель (тип)	Подходит для Арт. №	Кол-во	Арт. №
ABB (Tmax T7 - 800 A/1000 A) Schneider Electric (NS - 800 A/1000 A)	9677.700/9677.705	1 шт.	9677.730
Eaton (NZM4 - 800 A/1000 A) Siemens (VL1250/3VL7 - 1000 A)	9677.700/9677.705	1 шт.	9677.740
ABB (Tmax T7 - 1250 A/1600 A) Schneider Electric (NS - 1250 A/1600 A)	9677.710/9677.715	1 шт.	9677.750
Eaton (NZM4 - 1250 A/1600 A) Siemens (VL1250/3VL7 - 1250 A, VL1600/VL8 - 1600 A)	9677.710/9677.715	1 шт.	9677.760



Защита от прикосновения

для приборных адаптеров

Для закрытия соединительного комплекта спереди. Опционально может также использоваться для закрытия подключения кабеля к прибору. Защитные панели позволяют закрывать открытые части кабеля.

Материал:

- Полиамид (PA 6,6)
- Негорючесть согласно UL 94-V0

Комплект поставки:

- Вкл. защитные панели.

Для коммутационного оборудования производитель (тип)	Кол-во	Арт. №
–	1 шт.	9677.790
ABB (Tmax T7)	1 шт.	9677.792
Eaton (NZM 4)	1 шт.	9677.794
Siemens (3VL7/3VL8)	1 шт.	9677.796
Schneider Electric (NS1600)	1 шт.	9677.798