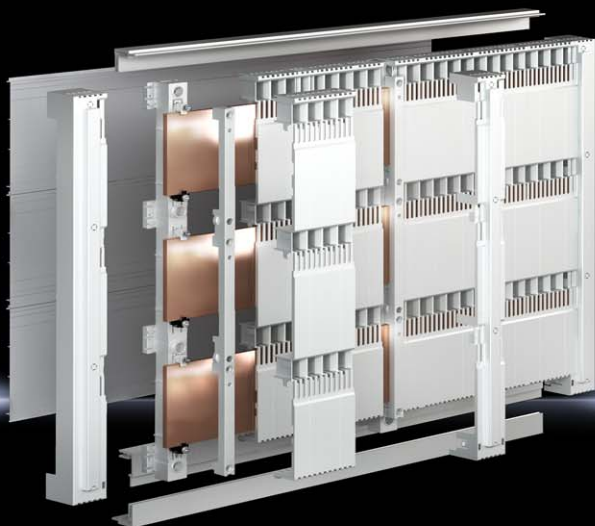


Держатель шин (185 мм)



Приборные адаптеры Стр. 334 Адаптеры подключения Стр. 332 Блок подключения Стр. 333 Планочные разъединители NH Стр. 336

Материал:


- Полиамид (PA 6.6)
- Негорючесть согласно UL 94-V0

Цвет:

- RAL 7035

Комплект поставки:

- Вкл. крепежные элементы для защиты от прикосновения (поддон основания)

			
Расстояние между центрами шин мм	Кол-во	185	Стр.
Количество полюсов		3-пол.	
Для шин мм		40 x 10 60 x 10 80 x 10 100 x 10 120 x 10	
Арт. №	2 шт.	9677.500	
Комплектующие			
Шины E-Cu		см. страницу	331
Защита от прикосновения		см. страницу	343
Торцевая крышка	2 шт.	9677.600	342