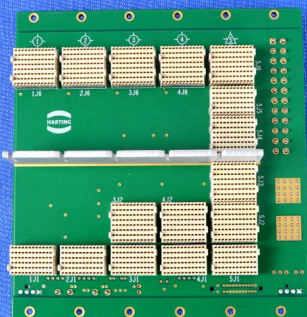
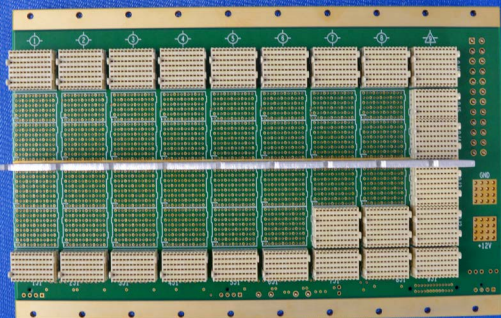


СИСТЕМНЫЕ ПЛАТФОРМЫ ОБЗОР КОРПУСНЫХ СИСТЕМ ДЛЯ CompactPCI SERIAL

CPCI-S



Спецификация CompactPCI-Serial является логическим развитием CompactPCI Standard.

В новом стандарте параллельные сигналы CompactPCI заменены на быстрые последовательные линии данных. При этом центральное напряжение питания выросло до 12 В DC.

Механическая спецификация стандарта CompactPCI-Serial на 100% соответствует CompactPCI-Standard за исключением новых разъемов на кросс-плате. При этом размеры вставных карт, кросс-плат и передних панелей остались без изменений.

Благодаря новому стандарту возможна реализация кросс-плат с макс. 9 слотами (один системный и восемь периферийных), а также поддержки Ethernet (Full Mesh).

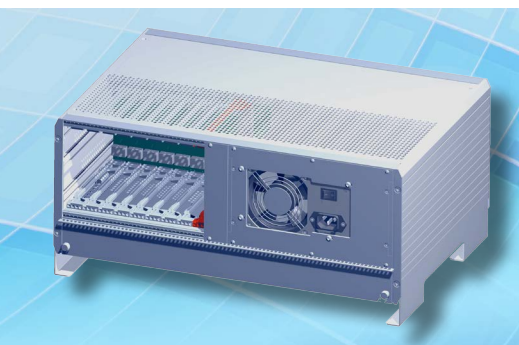
Для того, чтобы обеспечить поэтапный переход, HEITEC по запросу также предлагает платформы с гибридными кросс-платами согл. стандарту CompactPCI-Plus IO. Здесь можно использовать системные карты CompactPCI и периферийные карты CompactPCI-Serial.

Спектр услуг HEITEC охватывает комплексные системы "Plug & Play", включая кросс-платы, блоки питания и эффективные концепции контроля микроклимата.

Следующие платформы демонстрируют лишь небольшую часть доступных решений.

CompactPCI® Serial

HeiPac VM-A CPCI-S



NEW

ПЛАТФОРМА 9 СЛОТОВ CompactPCI® SERIAL Для БЛОКОВ 3 U

Техническое описание

- Настольный/системный корпус с глубиной 310 мм
- Боковые стенки из алюминиевого пресованного профиля, окрашенные RAL 7035
- Высота корпуса 4 U с отсеком для карт 3 U и ножками
- Вкл. блок питания и вставной блок вентиляторов
- Кодлируемые направляющие для карт
- Кросс-плата 9 слотов CompactPCI® Serial согл. PICMG CPCI-S.0 R2.0
- Ethernet с топологией Full Mesh
- Альтернативно возможна топология Ethernet Single Star
- 2 Fat Pipes PCIeexpress
- Системный слот CompactPCI® Serial справа
- Возможен системный слот слева, разъемы модулей Rear-Transition по запросу
- Охлаждение с макс. 3 осевыми вентиляторами в отсеке – интегрированное охлаждение снизу вверх
- Блок питания ATX 400Вт 100 – 240 В
- Соответствует МЭК 60297-3-101, -102, -103 и IEEE 1101.1/10/11
- Полностью смонтирована, с кабельными подключениями и протестирована
- ЭМС-исполнение
- Возможен индивидуальный монтаж и изменение местоположения кросс-платы
- Простое обращение благодаря боковым ручкам

Кол-во	Арт. №
1 шт.	9919.605

Преимущества

- Гибкая и индивидуальная адаптация благодаря модульным компонентам
- Системный слот справа дает возможность использования блока CPU 8 HP без потери слотов CompactPCI® Serial
- Эффективное охлаждение с макс. 3 вентиляторами в отсеке
- Удобное использование в качестве настольного и встраиваемого корпуса
- Большой ассортимент комплектующих
- Привлекательный дизайн корпуса – в том числе в индивидуальном цвете