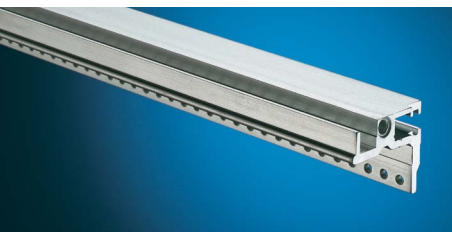


## Профильная шина Vario EST 1, со встроенным Z-профилем для отдельных разъемов



Для крепления направляющих для карт.  
Встроенный Z-профиль для монтажа отдельных разъемов (EST) согл. МЭК 60 603-2.

- Перфорация для точного монтажа направляющих для карт с шагом 1 НР
- Резьбовые отверстия M2.5 для монтажа разъемов
- Возможность закрытия защитной панелью
- Торцевые резьбовые отверстия M4
- Сквозное отверстие под резьбу

### Материал

Алюминиевый прессованный профиль

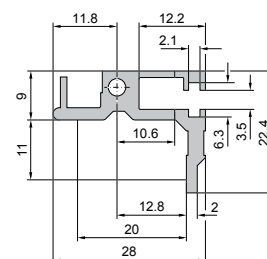
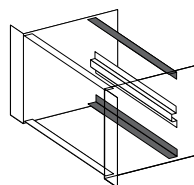
### Поверхность

Хроматированная

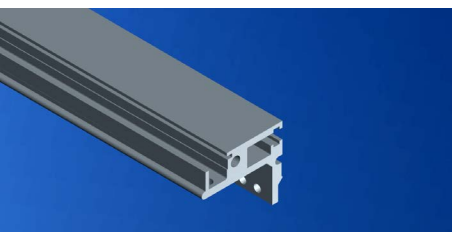
Полезная ширина (НР)	Кол-во	Арт. №
42	1 шт.	<b>3686.191</b>
63	1 шт.	<b>3686.919</b>
84	1 шт.	<b>3686.159</b>

### + Дополнительно необходимо

Крепежные винты M4 x 12  
Арт. № 3654.300 (кол-во = 100 шт.)  
см. страницу 202



## Профильная шина Vario EST 2, для отдельных разъемов



Для крепления направляющих для карт.  
Встроенный Z-профиль для монтажа отдельных разъемов (EST) согл. МЭК 60 603-2.

- Перфорация для точного монтажа направляющих для карт с шагом 1 НР
- 84 резьбовых отверстий M2.5 для монтажа разъемов
- Не закрывается защитной панелью
- Торцевые резьбовые отверстия M4
- Сквозное отверстие под резьбу

### Материал

Алюминиевый прессованный профиль

### Поверхность

Хроматированная

Полезная ширина (НР)	Кол-во	Арт. №
84	1 шт.	<b>9901.991</b>

### + Дополнительно необходимо

Крепежные винты M4 x 12  
Арт. № 3654.300 (кол-во = 100 шт.)  
см. страницу 202

